

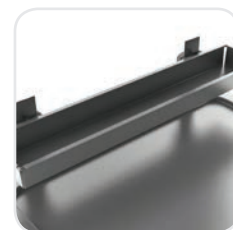


ANESTÉZIOLOGICKÝ VOZÍK

AEX 1

Plastové boxy

Pre uloženie drobného zdravotníckeho materiálu, poistka proti otváraniu pri manipulácii s vozíkom.



Príručný polička

Nerezová príručná polička.

Prachotesné zásuvky

Čelá zásuviek s vnútorným gumovým profilom.



Otvárač ampuliek

Nerezový odoberateľný otvárač s odhadzovacou nádobkou



Nádoba na katétre

Nerezová vyberateľná nádoba na odsávacie katétre.



Držiak O2 fliaš

Nerezový držiak na kyslíkové fľaše s upínacími popruhmi.

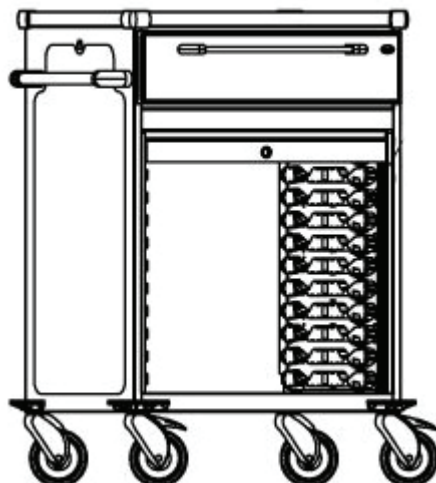
- oceľová konštrukcia s antivibračnými prelismy
- vypalovaná prášková farba RAL 7042 (sivá)
- pracovná doska z nerezovej ocele AISI 304 s prelisom 12 mm
- 4 ochranné prvky z ABS plastu umiestnené v rohoch pracovnej dosky
- zásuvka je tvorená vyberateľným košom z vysoko odolného ABS plastu (modulový systém)

- čelo zásuvky z tvrdého ABS plastu so zaoblenými rohmi a hranami sú vo vnútri vybavené gumovým profilom- dokonalá prachotesnosť.
- zámok zásuvky
- madlá vozíka z nerezovej ocele AISI 304 vsadené do plastových úchytiak
- spodná časť vozíka chránená štyrmi prvkami z odolného a nárazu vzdorného materiálu

Modulový systém



Vnútro zásuviek je tvorené vyberateľnými "modulovými" košami, čo umožňuje rýchlu výmenu obsahu zásuvky jednoduchou výmenou celého koša za iný koš s potrebným obsahom.



Vnútroštný priestor vozíka je vybavený bočnicami, ktorý umožňuje vloženie modulového koša. Celkový počet pozícií je 9, pričom koš veľkosti S zaberá 2 pozície, koš M zaberá 3 pozície a koš L zaberá 5 pozícií.

Modulové koše



Modulový koš S

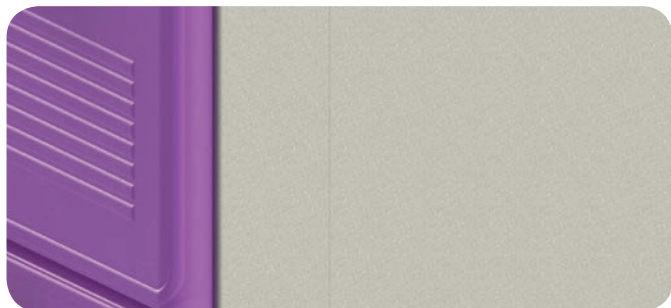


Modulový koš M



Modulový koš L

Nerezové prevedenie vozíka



Celonerezová konštrukcia
Konštrukcia vozíka z nerezovej ocele AISI 304 s antivybračnými prelismi.

Kovové prevedenie vozíka



Oceľová lakovaná konštrukcia
Oceľová konštrukcia s vypaľovanou práškovou farbou (RAL7042) s antivybračnými prelismi. Madlá z nerezovej ocele AISI 304.

Farebné prevedenie zásuviek



RAL 1011



RAL 1021



RAL 2011



RAL 3020



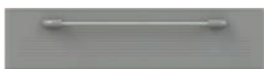
RAL 4008



RAL 5015



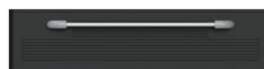
RAL 6018



RAL 7042



RAL 9003



RAL 9005