



# DOMUS

Aktívny antidekubitný systém

Prevenencia a liečba dekubitov

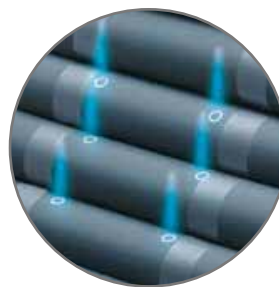
Opatrovateľstvo

# SCHÉMA VLASTNOSTÍ RADY DOMUS



## Jemný únik vzduchu

Služi na odvetranie vlhkosti vznikajúcej medzi telom pacienta a matracom, napomáha tým udržiavať pacienta v suchu a pohodlí.



## Rýchlospojka s krytom

Pomocou šikovej rýchlospojky môže byť matrac v okamihu zmenený z aktívneho systému na statický, uzavretý, nafúknutý matrac, ktorý poskytuje jednotnú stabilnú plochu pre prepravu, opatrovateľské úkony a manipuláciu pacientov aj počas výpadku prúdu.



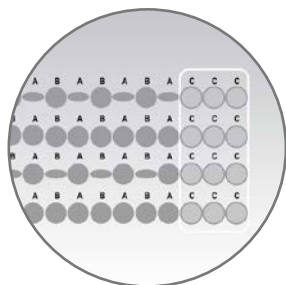
## Pružinový vzduchovod

Vo vnútri vzduchovej rúrky sú nainštalované pružiny, ktoré zabraňujú akémukoľvek prekrúteniu alebo nežiadúcemu ohybu rúrky, ktorá spája kompresor a matrac a zabezpečuje konzistentný hladký prítok vzduchu.



## Funkcia vankúš

Bunky v C sekcii sú navrhnuté tak, aby spájali jemnosť matraca a simulovali funkciu vankúša, ktorý taktiež napomáha pri položení pacienta.



## CPR ventily

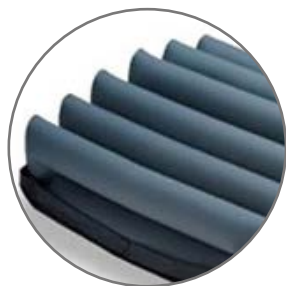
Tieto CPR ventily umožňujú rýchle vypustenie vzduchu v prípade núdze, krátkodobej rehabilitácie, sťahovania, manipulácie alebo skladovania. Sú pripravené pre rýchle uvoľnenie jednou rukou a sú umiestnené na boku matraca.



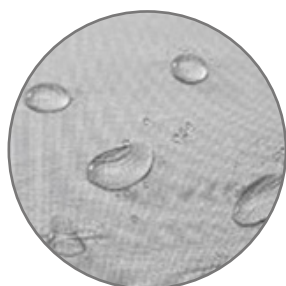
# SCHÉMA VLASTNOSTÍ RADY DOMUS

DOMUS I   DOMUS II   DOMUS III   DOMUS IV   DOMUS AUTO

**Konštrukcia bunka na bunke**  
Vrchné bunky alternujú zatiaľ čo spodné udržiavajú konštantný tlak ako základná opora aj v prípade výpadku el. prúdu.



**Antimikrobiálny Silver+ Nylon / PU poťah**  
Pokrytý iónmi striebra, paropriepustný a vodovzdorný poťah. Spĺňa požiadavky CTB117&FTMS 191A nehorľavosti a zabezpečuje 90% anti-MRSA účinok aj po 20 cykloch prania.



**Pružný, nehorľavý poťah Crib 7**  
Priedušný, vodovzdorný a obojsmerne rozťažný poťah s proti plesňovými účinkami. Spĺňa normu nehorľavosti Crib 7.



**Zips po celom obvode poťahu**

Poťah je pripravený k základni matraca pomocou krytého zipsu, čo znižuje riziko prieniku nežiadúcich tekutín. Poťah je možné tiež úplne odobrať na vyčistenie alebo výmenu.



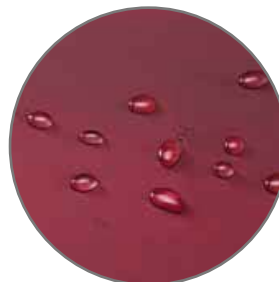
**Vrecko pre penovú podložku**

Umožňuje užívateľovi vložiť penovú podložku pre adekvátnu tlakovú oporu.



**Nylon / PU Poťah**

Paropriepustný a vodovzdorný poťah, spomaľujúci horenie podľa kalifornskej technickej normy 116 & 117.



# DOMUS I | I. stupeň rizika dekubitov

Predlžovacie prvky

Môžu byť zastrčené pod štandardné matrace.

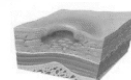


Zdravotnícky druh PVC

Ľahko čistiteľný a ohňovzdorný materiál.



I. stupeň rizika

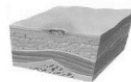


III. stupeň rizika

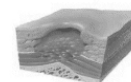
Zdravá pokožka



II. stupeň rizika



IV. stupeň rizika



## FUNKCIE KOMPRESORA



Režim alternácie

|           |                                       |                        |
|-----------|---------------------------------------|------------------------|
| Kompresor | Rozmer                                | 23,7 x 11,2 x 9,5 cm   |
|           | Hmotnosť                              | 1,4 kg                 |
|           | Základný materiál                     | samozhášací ABS        |
|           | Vstupné napätie                       | 230V / 50 Hz           |
|           | Prevádzkový cyklus                    | 9,6 min                |
|           | Stupeň ochrany pred úrazom el. prúdom | trieda II, typ BF      |
|           | Elektrické bezpečnostné normy         | EN60601-1, IEC60601-1  |
|           | Stupeň ochrany vniknutia tekutín      | IP 21 pre 230V, 50 Hz  |
| Matrac    | Rozmer                                | 196 x 90 x 6,4 cm      |
|           | Výška bunky                           | 6,4 cm x 130 ks bublín |
|           | Hmotnosť                              | 2,3 kg                 |
|           | Materiál                              | Zdravotnícky druh PVC  |
|           | Maximálna hmotnosť pacienta           | 100 kg                 |

# DOMUS II | II. stupeň rizika dekubitov

Nylon / PU Poťah

Paropriepustný a vodovzdorný poťah, spomaľujúci horenie.

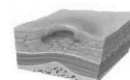


## Jemný únik vzduchu

Slúži na odvetranie vlhkosti medzi telom pacienta a matracom a napomáha tým udržiavať pacienta v suchu a pohodlí.



I. stupeň rizika



III. stupeň rizika



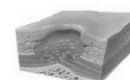
Zdravá pokožka



II. stupeň rizika



IV. stupeň rizika



## FUNKCIE KOMPRESORA



Režim alternácie

|           |                                       |                       |
|-----------|---------------------------------------|-----------------------|
| Kompresor | Rozmer                                | 23,7 x 11,2 x 9,5 cm  |
|           | Hmotnosť                              | 1,4 kg                |
|           | Základný materiál                     | samozhášací ABS       |
|           | Vstupné napätie                       | 230V / 50 Hz          |
|           | Prevádzkový cyklus                    | 9,6 min               |
|           | Stupeň ochrany pred úrazom el. prúdom | trieda II, typ BF     |
|           | Elektrické bezpečnostné normy         | EN60601-1, IEC60601-1 |
|           | Stupeň ochrany vniknutia tekutín      | IP 21 pre 230V, 50 Hz |
| Matrac    | Rozmer                                | 196 x 90 x 10,2 cm    |
|           | Alternácia                            | 1-2                   |
|           | Výška bunky                           | 10,2 cm x 18 buniek   |
|           | Hmotnosť                              | 3,8 kg                |
|           | Materiál poťahu                       | Nylon/PU              |
|           | Materiál buniek                       | PVC                   |
|           | Maximálna hmotnosť pacienta           | 140 kg                |

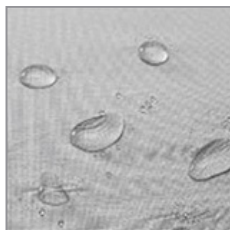


# DOMUS III | III. stupeň rizika dekubitov



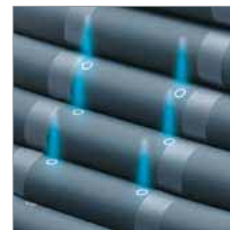
Nylon / PU Poťah

Paropriepustný a vodovzdorný poťah, spomaľujúci horenie (základná výbava).



Silver + Nylon

Antimikrobiálny, pokrytý iónmi striebra, paropriepustný a vodovzdorný poťah (voliteľná výbava).



Jemný únik vzduchu

Slúži na odvetranie vlhkosti medzi telom pacienta a matracom, napomáha tým udržiavať



CPR ventil

Umožňuje rýchle vypustenie vzduchu v prípade núdze, krátkodobej rehabilitácie, sťahovania, manipulácie alebo skladovania.



Vrecko pre podložku

Umožňuje užívateľovi vložiť penovú podložku pre adekvátnu tlakovú podporu.



Zips

Poťah je pripevnený k základni matraca pomocou krytého zipsu, čo znižuje riziko prieniku nežiadúcich tekutín.



Pružinový vzduchovod

Vo vnútri rúrky sú pružiny, ktoré zabraňujú akémukoľvek prekrúteniu alebo nežiadúcemu ohybu rúrky.






**DOMUS III** je efektívny overlay / replacement systém poskytujúci okrem alternácie aj statický režim. Matrac je tvorený radom jednotlivých buniek, ktoré sú nafukované a vyfukované striedavo v desať minútovom intervale. Pacientom je tak poskytnuté adekvátne tlakové rozloženie. Systém je možné prepnúť do statického režimu čo pod-

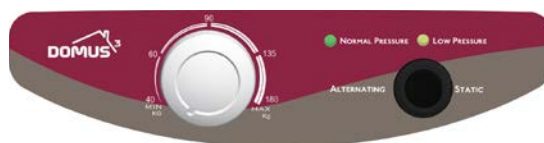
poruje všetky druhy ošetrovateľských postupov vrátane prezlečenia postele a premiestnenia pacienta. Nylon / PU poťah s iónmi striebra zvyšuje antimikrobiálny a anti-MRSA účinok. DOMUS 3 je ľahko ovládateľný pomocou jasného ovládača tlaku v matraci. Je vhodný pre pacientov so stredným až vysokým rizikom vzniku dekubitov.

## STUPEŇ RIZIKA VZNIKU DEKUBITOV



## FUNKCIE KOMPRESORA

-  Režim alternácie
-  Statický režim
-  Alarm nízkeho tlaku



|                             |                                       |                             |
|-----------------------------|---------------------------------------|-----------------------------|
| Kompresor                   | Rozmer                                | 29 x 18,5 x 12,6 cm         |
|                             | Hmotnosť                              | 2,2 kg                      |
|                             | Základný materiál                     | samozhášací ABS             |
|                             | Vstupné napätie                       | AC 220-240V, 50 Hz          |
|                             | Prevádzkový cyklus                    | 9,6 min                     |
|                             | Stupeň ochrany pred úrazom el. prúdom | trieda II, typ BF           |
|                             | Elektrické bezpečnostné normy         | EN60601-1, IEC60601-1       |
|                             | Stupeň ochrany vniknutia tekutín      | IP 21 pre 220-240V, 50 Hz   |
| Matrac                      | Rozmer                                | 200 x 90 x 12,7 + 6 cm pena |
|                             | Alternácia                            | 1-2                         |
|                             | Výška bunky                           | 12,7 cm x 17 buniek         |
|                             | Hmotnosť                              | 5,6 kg                      |
|                             | Materiál poťahu                       | Nylon/PU                    |
|                             | Materiál buniek                       | PVC                         |
| Maximálna hmotnosť pacienta | 180 kg                                |                             |

# DOMUS IV

## IV. stupeň rizika dekubitov

DOMUS 4 **Clasik**  
DOMUS 4 **Plus**

Bunka na pene  
Bunka na bunke



Silver + Nylon

Antimikrobiálny, pokrytý iónmi striebra, paropriepustný a vodovzdorný poťah (základná výbava).



Poťah Crib 7

Priedušný, vodovzdorný, nehorľavý a obojsmerne rozťažný poťah s protipliesňovými účinkami (voliteľná výbava).



Vrecko pre podložku

Umožňuje užívateľovi vložiť penovú podložku pre adekvátnu tlakovú podporu (len DOMUS 4 Clasik).



Bunka na bunke

Vrchné bunky alternujú, zatiaľ čo spodné udržiavajú konštantný tlak (len DOMUS 4 Plus).



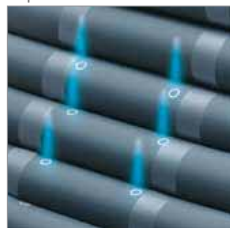
CPR ventil

Umožňuje rýchle vypustenie vzduchu v prípade núdze, krátkodobej rehabilitácie, sťahovania, manipulácie alebo skladovania.



Jemný únik vzduchu

Slúži na odvetranie vlhkosti medzi telom pacienta a matracom, napomáha tým udržiavať pacienta v suchu a pohodlí.



Zips

Poťah je pripojený k základni matraca pomocou krytého zipsu, čo znižuje riziko prieniku nežiadúcich tekutín.



Pružinový vzduchovod

Vo vnútri rúrky sú pružiny, ktoré zabraňujú akémukoľvek prekrúteniu alebo nežiadúcemu ohybu rúrky.













**DOMUS IV** patrí k top modelom série DMS. Digitálny multi-mode kompresor ponúka nielen distribúciu striedavého tlaku, ale tiež statický režim s konštantným udržiavaním nízkeho tlaku. V režime alternácia je tlak pravidelne šírený nafukovaním a vyfukovaním buniek, spôsobom podobným prirodzenému pohybu v spánku a predchádza tak dlhodobému pretlaku na tkanivo. V statickom režime

je tlak znížený na 2/3 v porovnaní s rovnakým tlakom v striedavom režime. Systém tiež ponúka pokročilé funkcie, ako funkcia sedu a funkcia maximálneho tlaku. Vďaka zvukovému a vizuálnemu alarmu upozorní opatrovateľov na nezvyčajné situácie. Tento systém je ideálny pre zníženie rizika vzniku ľudskej chyby a je vhodný pre prevenciu a liečbu všetkých stupňov dekubitov.

## STUPEŇ RIZIKA VZNIKU DEKUBITOV



## FUNKCIE KOMPRESORA

-  Režim alternácie
-  Statický režim
-  Režim sedu
-  Režim maximálneho tlaku
-  Alarm nízkeho tlaku
-  Alarm výpadku el. prúdu
-  Servisný alarm
-  Zámok panela



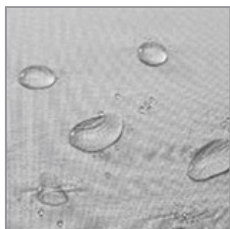
|           |                                       |                       |                             |
|-----------|---------------------------------------|-----------------------|-----------------------------|
| Kompresor | Rozmer                                | 29 x 18,5 x 12,6 cm   |                             |
|           | Hmotnosť                              | 2,2 kg                |                             |
|           | Základný materiál                     | samozhášací ABS       |                             |
|           | Vstupné napätie                       | 230V / 50 Hz          |                             |
|           | Prevádzkový cyklus                    | 9,6 min               |                             |
|           | Stupeň ochrany pred úrazom el. prúdom | trieda II, typ BF     |                             |
|           | Elektrické bezpečnostné normy         | EN60601-1, IEC60601-1 |                             |
|           | Stupeň ochrany vniknutia tekutín      | IP 21 pre 230V, 50 Hz |                             |
| Matrac    |                                       | DOMUS 4 Plus          | DOMUS 4 Clasik              |
|           | Rozmer                                | 200 x 90 x 20,3 cm    | 200 x 90 x 12,7 + 6 cm pena |
|           | Alternácia                            | 1-2                   | 1-2                         |
|           | Výška bunky                           | 20,3 cm x 20 buniek   | 12,7 cm x 17 buniek         |
|           | Hmotnosť                              | 6,9 kg                | 5,6 kg                      |
|           | Materiál poťahu                       | Silver+Nylon/PVC      | Silver+Nylon/PVC            |
|           | Materiál buniek                       | Nylon/PU              | Nylon/PU                    |
|           | Maximálna hmotnosť pacienta           | 200 kg                | 180 kg                      |

# DOMUS AUTO

DOMUS AUTO **Clasik**  
DOMUS AUTO **Plus**

IV. stupeň  
rizika dekubitov

Bunka na pene  
Bunka na bunke



Silver + Nylon

Antimikrobiálny, pokrytý iónmi striebra, paropriepustný a vodovzdorný poťah (základná výbava).



Poťah Crib 7

Priedušný, vodovzdorný, nehorľavý a obojsmerne rozťažný poťah s protiplesňovými účinkami (voliteľná výbava).



Bunka na bunke

Vrchné bunky alternujú, zatiaľ čo spodné udržiavajú konštantný tlak (len DOMUS AUTO plus).



CPR ventil

Umožňuje rýchle vypustenie vzduchu v prípade núdze, krátkodobej rehabilitácie, sťahovania, manipulácie alebo skladovania.



Vrečko pre podložku

Umožňuje užívateľovi vložiť penovú podložku pre adekvátnu tlakovú podporu (len DOMUS AUTO Clasik).



Zips

Poťah je pripevnený k základni matraca pomocou krytého zipsu, čo znižuje riziko prieniku nežiadúcich tekutín.



Pružinový vzduchovod

Vo vnútri rúrky sú pružiny, ktoré zabraňujú akémukoľvek prekrúteniu alebo nežiadúcemu ohybu rúrky.



**DOMUS AUTO** je najvyšší model DOMUS série. Je navrhnutý ako efektívne riešenie pre prevenciu a liečbu preležanín. Ponúka starostlivosť nadštandardnej kvality a znižuje riziká pre opatrovateľa. Vlastný algoritmus nastavenia tlak/telesná hmotnosť, umožňuje automaticky prispôbiť tlak v matraci v závislosti na hmotnosti, polohe a pohybu pacienta. Pre model DOMUS Auto je k dispozícii

v dvoch variantách. CLASIK s penovou podložkou a vyšším modelom PLUS s konštrukciou bunka na bunke, ktorý je v prípade výpadku elektrickej energie schopný poskytnúť základnú statickú podporu po dobu niekoľkých hodín. Tento systém je určený pre poskytovanie vysoko kvalitnej starostlivosti pre pacientov a klientov, zatiaľ čo jeho ovládanie, údržba a čistenie je pre ošetrovateľov veľmi jednoduché.

## STUPEŇ RIZIKA VZNIKU DEKUBITOV



## FUNKCIE KOMPRESORA

- Automatické nastavovanie matraca
- Režim alternácie
- Statický režim
- Režim sedu
- Režim maximálneho tlaku
- Alarm nízkeho tlaku
- Alarm výpadku el. prúdu
- Servisný alarm
- Zámok panela



|           |                                       |                       |                             |
|-----------|---------------------------------------|-----------------------|-----------------------------|
| Kompresor | Rozmer                                | 29 x 18,5 x 12,6 cm   |                             |
|           | Hmotnosť                              | 2,2 kg                |                             |
|           | Základný materiál                     | samozhášací ABS       |                             |
|           | Vstupné napätie                       | 230V / 50 Hz          |                             |
|           | Prevádzkový cyklus                    | 9,6 min               |                             |
|           | Stupeň ochrany pred úrazom el. prúdom | trieda II, typ BF     |                             |
|           | Elektrické bezpečnostné normy         | EN60601-1, IEC60601-1 |                             |
|           | Stupeň ochrany vniknutia tekutín      | IP 21 pre 230V, 50 Hz |                             |
| Matrac    |                                       | DOMUS AUTO Plus       | DOMUS AUTO Clasic           |
|           | Rozmer                                | 200 x 90 x 20,3 cm    | 200 x 90 x 12,7 + 6 cm pena |
|           | Alternácia                            | 1-2                   | 1-2                         |
|           | Výška bunky                           | 20,3 cm x 20 buniek   | 12,7 cm x 17 buniek         |
|           | Hmotnosť                              | 6,9 kg                | 5,6 kg                      |
|           | Materiál poťahu                       | Silver+Nylon/PVC      | Silver+Nylon/PVC            |
|           | Materiál buniek                       | Nylon/PU              | Nylon/PU                    |
|           | Maximálna hmotnosť pacienta           | 200 kg                | 180 kg                      |

[www.cechovo.sk](http://www.cechovo.sk)



**Čechovo s. r. o.**  
Námestie slobody 39  
083 01 Sabinov  
[www.cechovo.sk](http://www.cechovo.sk)

**Obchodné oddelenie**  
Ing. Katarína Kijovská  
+421 917 355 533  
[obchod@cechovo.sk](mailto:obchod@cechovo.sk)

**Manažér predaja**  
Bc. Tomáš Bliha  
+421 918 079 039  
[bliha@cechovo.sk](mailto:bliha@cechovo.sk)